

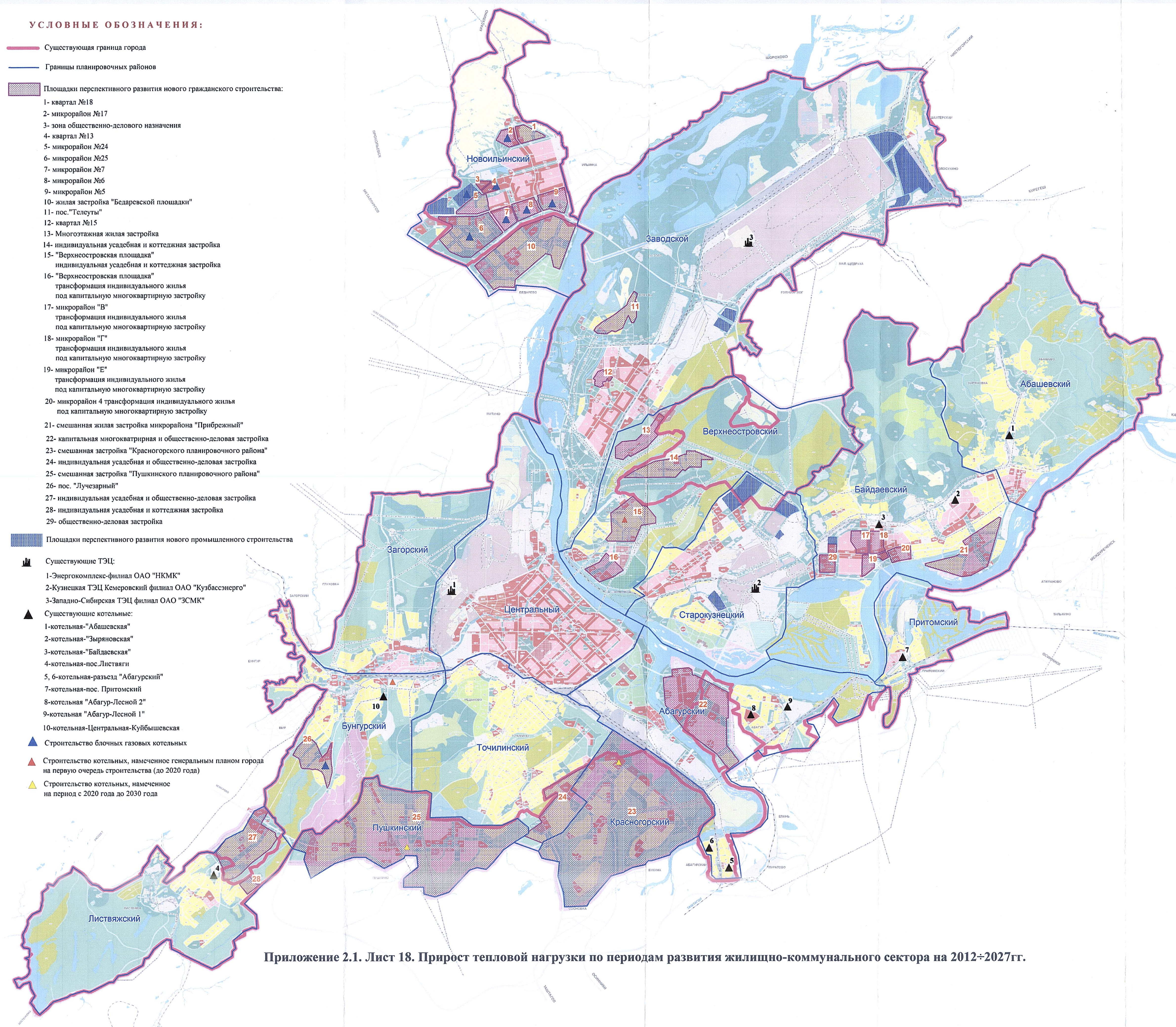
# СХЕМА РАЗМЕЩЕНИЯ ПЛОЩАДОК ПЕРСПЕКТИВНОГО РАЗВИТИЯ ГОРОДА НОВОКУЗНЕЦКА ПО ОБЪЕКТАМ ГРАЖДАНСКОГО И ПРОМЫШЛЕННОГО СТРОИТЕЛЬСТВА с размещением источников теплоснабжения

66

Приложение 2.1  
Лист 18, листов 18

## УСЛОВНЫЕ ОБОЗНАЧЕНИЯ:

- Существующая граница города
- Границы планировочных районов
- Площадки перспективного развития нового гражданского строительства:
  - 1- квартал №18
  - 2- микрорайон №17
  - 3- зона общественно-делового назначения
  - 4- квартал №13
  - 5- микрорайон №24
  - 6- микрорайон №25
  - 7- микрорайон №7
  - 8- микрорайон №6
  - 9- микрорайон №5
  - 10- жилая застройка "Бедаревской площадки"
  - 11- пос. "Телеуты"
  - 12- квартал №15
  - 13- Многоэтажная жилая застройка
  - 14- индивидуальная усадебная и коттеджная застройка
  - 15- "Верхнеостровская площадка"
  - 16- "Верхнеостровская площадка"
  - 17- микрорайон "В"
  - 18- микрорайон "Г"
  - 19- микрорайон "Е"
  - 20- микрорайон 4 трансформация индивидуального жилья под капитальную многоквартирную застройку
  - 21- смешанная жилая застройка микрорайона "Прибрежный"
  - 22- капитальная многоквартирная и общественно-деловая застройка
  - 23- смешанная застройка "Красногорского планировочного района"
  - 24- индивидуальная усадебная и общественно-деловая застройка
  - 25- смешанная застройка "Пушкинского планировочного района"
  - 26- пос. "Лучезарный"
  - 27- индивидуальная усадебная и общественно-деловая застройка
  - 28- индивидуальная усадебная и коттеджная застройка
  - 29- общественно-деловая застройка
- Площадки перспективного развития нового промышленного строительства
- Существующие ТЭЦ:
  - 1-Энергокомплекс-филиал ОАО "НКМК"
  - 2-Кузнецкая ТЭЦ Кемеровский филиал ОАО "Кузбассэнерго"
  - 3-Западно-Сибирская ТЭЦ филиал ОАО "ЗСМК"
- ▲ Существующие котельные:
  - 1-котельная-"Абашевская"
  - 2-котельная-"Зыряновская"
  - 3-котельная-"Байдаевская"
  - 4-котельная-пос.Листвяги
  - 5, 6-котельная-разъезд "Абагурский"
  - 7-котельная-пос. Притомский
  - 8-котельная "Абагур-Лесной 2"
  - 9-котельная "Абагур-Лесной 1"
  - 10-котельная-Центральная-Куйбышевская
- ▲ Строительство блочных газовых котельных
- ▲ Строительство котельных, намеченное генеральным планом города на первую очередь строительства (до 2020 года)
- ▲ Строительство котельных, намеченное на период с 2020 года до 2030 года



**Новоильинский район**  
 2012 + 2017гг.  
 -прирост тепловой нагрузки - 43,68 Гкал/час  
 2018 + 2022гг.  
 -прирост тепловой нагрузки - 63,84 Гкал/час  
 2023 + 2027гг.  
 -прирост тепловой нагрузки - 29,52 Гкал/час  
 2012 + 2027гг.  
 -прирост тепловой нагрузки - 137,04 Гкал/час

**Заводской район**  
 2012 + 2017гг.  
 -прирост тепловой нагрузки-33,48 Гкал/час  
 2018 + 2022гг.  
 -прирост тепловой нагрузки-38,28 Гкал/час  
 2023 + 2027гг.  
 -прирост тепловой нагрузки-36,24 Гкал/час  
 2012 + 2027гг.  
 -прирост тепловой нагрузки-108,0 Гкал/час

**Орджоникидзевский район**  
 2012 + 2017гг.  
 -прирост тепловой нагрузки-34,92 Гкал/час  
 2018 + 2022гг.  
 -прирост тепловой нагрузки-30,0 Гкал/час  
 2023 + 2027гг.  
 -прирост тепловой нагрузки-27,0 Гкал/час  
 2012 + 2027гг.  
 -прирост тепловой нагрузки-91,92 Гкал/час

**Кузнецкий район**  
 2012 + 2017гг.  
 -прирост тепловой нагрузки-0,12 Гкал/час  
 2018 + 2022гг.  
 -прирост тепловой нагрузки-0,0 Гкал/час  
 2023 + 2027гг.  
 -прирост тепловой нагрузки-0,0 Гкал/час  
 2012 + 2027гг.  
 -прирост тепловой нагрузки-0,12 Гкал/час

**Центральный район**  
 2012 + 2017гг.  
 -прирост тепловой нагрузки-17,04 Гкал/час  
 2018 + 2022гг.  
 -прирост тепловой нагрузки-20,04 Гкал/час  
 2023 + 2027гг.  
 -прирост тепловой нагрузки-19,56 Гкал/час  
 2012 + 2027гг.  
 -прирост тепловой нагрузки-56,64 Гкал/час

**Куйбышевский район**  
 2012 + 2017гг.  
 -прирост тепловой нагрузки-10,2 Гкал/час  
 2018 + 2022гг.  
 -прирост тепловой нагрузки-6,72 Гкал/час  
 2023 + 2027гг.  
 -прирост тепловой нагрузки-57,12 Гкал/час  
 2012 + 2027гг.  
 -прирост тепловой нагрузки-74,04 Гкал/час

**г.Новокузнецк**  
 2012 + 2017гг.  
 -прирост тепловой нагрузки-139,44Гкал/час  
 2018 + 2022гг.  
 -прирост тепловой нагрузки-158,88Гкал/час  
 2023 + 2027гг.  
 -прирост тепловой нагрузки-169,44Гкал/час  
 2012 + 2027гг.  
 -прирост тепловой нагрузки-467,76Гкал/час

Приложение 2.1. Лист 18. Прирост тепловой нагрузки по периодам развития жилищно-коммунального сектора на 2012÷2027гг.